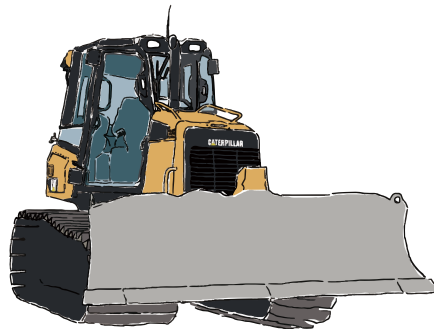
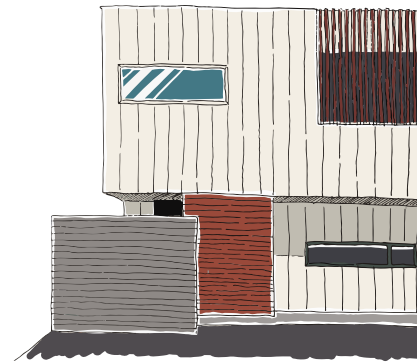


sasaki recruiting book

株式会社ササキ
採用情報



 sasaki





人間が生きるために、 なくてはならない仕事。

ササキの仕事は、道路や海岸の工事、住宅の建築など、人間が生きていくために「なくてはならない仕事」。

そして、「仕事」は、〈生活のため〉にするものではなく、職業的にも人間的にも〈スキルアップする場〉であると捉え、多様な視点からスキルアップできる環境を用意しています。

例えば、入社後に様々な資格の取得にチャレンジできたり、グループ会社を含めた幅広い業務内容を活かして広く様々な仕事を体験することができます。

しかし、土木や建築は「大変な仕事」とイメージする方も多くは、ところが、実はイマドキの建設業はドローンでの写真撮影や、ICTを活用した最先端の技術で重機を操縦するなど、実はイメージと異なるスマートな一面もあります。

そして、ササキでは若手社員に寄り添うことを大切にしています。先輩が一つずつ丁寧に仕事を教えるので、初めての仕事で不安がいっぱいの方も、どうかご安心を。

就職活動は、人生における大きな転換点。どんな仕事をするか、悩まれている方も多いと思いますが、ササキには「必ずためになる環境」があると自信を持っています。ぜひ、私たちと一緒に働いてみませんか？

土木部

CIVIL ENGINEERING

地図に残る仕事を
仲間と共に



POINT 1 **相手は大自然。
多くの人に感謝される仕事!**

朝日と共に起床し、夕日と共に帰宅。海や山など現場のスケールが壮大で、完成した工事は地図に残るような大仕事。人々の暮らしを支える無くてはならない仕事です。完成した時の達成感、工事に携わった人だけの特権!

POINT 2 **資格がなくても大丈夫。
先輩たちが優しく教えます!**

入社してすぐは、未経験・資格が無くても大丈夫。最初は、書類作成や測量など、上司や先輩が簡単な仕事から丁寧に教えています。入社後に資格を取り、出来る仕事が増えれば、自身のスキルアップにもつながります。

POINT 3 **公共機関の仕事がほとんど。
会社の安定した収入源です!**

土木部が請け負う仕事は、公共機関から依頼される仕事ほとんどで会社の安定した収入源になっています。こういった、公共機関から請け負う仕事は、将来的になくなる事がほばないので安心して仕事ができます。

POINT 4 **給料は同世代の中でも高水準。
ボーナスのほかに決算手当も!**

土木は数億円の仕事を仲間と共に動かします。その分、給料は他業種の同世代と比較しても高水準の給与を支給できています。また、年2回のボーナスのほかに、ほぼ毎年決算手当を支給しています。

\ インフラを支える大切な仕事! /



\ 初めは先輩と一緒に作業! /



\ 土木の現場は社で大カッコいい! /



\ 最新3D図面でしっかり確認! /



\私が誇ります!\



土木部
村上 凌

稚内大谷高等学校卒業
2018年入社

土木部の先輩に聞いてみました!

Q. ササキに入社したきっかけは?

若い人が多くて働きやすそうだったのと、面白そうな仕事だなと感じたことがきっかけです。自分で測量した現場が出来上がっていくと「楽しい」と感じます!

Q. 会社の自慢できるところは?

年齢層が若いところ、上司が優しいところ、雰囲気がいいところ、です!現場の社員は皆、仲がいいです!上司も優しく教えてくれるので安心してください。

センパイの、とある1日。

7:30	朝礼、ラジオ体操
8:00	危険予知活動、新規入場者教育を受けて先輩と作業開始
10:00	小休憩、工事管理の写真撮り
11:30	お昼休憩
13:00	測量
15:00	小休憩、現場作業
16:00	測量、打合せ、翌日の準備
17:00	帰宅

建築部

ARCHITECTURE

きれいな職場で
デザインを探求する



S A ササキの建築部は「ササラボ」
S A (sasaki architecture labo)
L A の名称で業務を行っています。
B O

POINT 1 **デザインについて、
基礎から学べます。**

都市部でしか見えないようなデザイン性の高い住宅を、お客様の要望に合わせて設計しています。宗谷で見かけるクールな建築は、きっと弊社の物件のほず!宗谷で住宅のデザインについて学べる唯一の環境がここにあります。

POINT 2 **目指せ!
一級建築士!**

実務経験を積むことで、大学や専門学校に通わなくても、一級建築士など「一生もの」となる各種資格の取得を目指すことができます。実際、建築部の先輩たちも働きながら、資格取得を目指して日々勉強をしています。

POINT 3 **模型やCGの制作から
建築現場の管理と幅広い業務内容。**

ササキの建築部は、設計・デザインのみならず、模型やCGの制作はもちろん、大工さんなどと一緒に仕事をし建築現場を管理する仕事など、幅広い業務を経験することが可能。将来のスキルアップに繋がる環境をご用意しています。

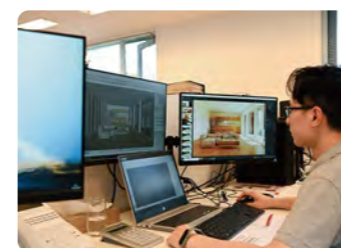
POINT 4 **給料面は、
同業種の中でも高水準!**

ササキの建築部は、他の設計事務所等と比較しても、給料面は上位に位置しています。道内で建築を学んでいる学生さんで、デザインを極めたい方、住宅建築の現場に携わりたい方、ぜひ最北の地で面白い仕事をしませんか?

\ 宗谷でデザインを追求! /



\ デスクワークから現場管理まで! /



\ これが自慢の建築部オフィス! /



\ 仲間と一緒に作り上げる! /



\私が誇ります!\



建築部
佐藤 駿永

東海大学卒業
2017年入社

建築部の先輩に聞いてみました!

Q. 仕事を通して「楽しい!」と思う瞬間は?

完成した建物に対して、お客様にご満足いただけたこと感じたとき。そして、難しい局面をなんとか乗り切ったときに楽しく感じます。

Q. これから入社する方へ一言!

ササキは、新しいことに前向きに挑戦している会社で、それは建築部も同じです。ぜひ、弊社の建築部を選んでいただき、一緒に良い建築を作りましょう!

センパイの、とある1日。

8:00	朝礼、当日の作業内容確認
10:00	図面の確認、設計部門と打合せ
12:00	お昼休憩
13:30	工事管理の写真撮り
15:00	現場で進捗状況の確認、業者との打合せ
16:00	工事写真の整理、翌日の準備
17:30	帰宅

車両部

VEHICLE

オトコゴコロくすぐる
重機を手中に



POINT 1 重機の運転免許は、 会社の全面負担で取得可能!

未経験の方や資格が無い方でも大丈夫。ササキは、資格の取得を金銭面も含め全面的にバックアップしています。重機が大好きで操縦に憧れを持つ方、ササキで重機の操縦を仕事にしてみませんか?

POINT 2 海、道路、建築、除雪… ササキなら幅広い現場を経験できる!

ササキグループの現場は、海や道路、住宅の建築など多種多様。他社では、土木工事だけ、住宅の建築だけという場合が多いですが、ササキなら幅広い現場を経験可能。この、スキルアップにつながる環境こそササキの魅力です!

POINT 3 最初は小さな機械から。 先輩がステップアップを支えます。

免許を取得した後は、小型のショベルカーなど小さな機械の操縦からキャリアをスタート。初めから大きな機械を操縦することはないのでご安心を。先輩が操作手順、作業手順を丁寧に教え、スキルアップを支えます。

POINT 4 正社員採用のため、 安定した収入が見込めます。

重機運転手の仕事は、季節雇用が多いのが実態。しかし、ササキなら正社員採用なので安定した収入が見込めます。実績次第で、もちろん昇給も。正社員採用で重機のスキルを習得できる貴重な環境がササキの自慢です。

\\ ササキなら様々な重機を運転できる! /

\\ 憧れの重機の運転席へ! /

\\ 巨大クレーンも自在に操る! /

\\ 仲間や先輩と楽しく仕事! /



\\ 私が誇ります! /

車両部の先輩に聞いてみました!

Q. ササキに入社したきっかけは?

最初は警察官を目指していたのですが落ちてしまって(笑)。一方で、祖父が昔、重機の運転手をしていたことから重機の運転にも憧れがあり、入社を決意しました!

Q. 入社後に取得した資格は?

大型特殊、大型免許、車両系建設機械(整地・解体)、小型移動式クレーン、不整地運搬車、玉掛です。高校卒業後に入社した私ですが、たくさん資格を取ることができました!

センパイの、とある1日。

7:30	朝礼、ラジオ体操
8:00	作業内容の確認、重機等の点検、作業開始
10:00	小休憩、重機の操縦
11:30	お昼休憩
13:00	現場作業
15:00	小休憩、重機の操縦
16:00	重機の操縦、打合せ、翌日の準備
17:00	帰宅

車両部
目時 亮樹

稚内大谷高等学校卒業
2018年入社

総務部

GENERAL AFFAIRS

社員・会社・地域を
徹底サポート



POINT 1 ササキの大きな現場の裏には 必ず総務部の仕事があります。

総務部の仕事は、現場から頼まれる書類作成や相談ごとの解決など、主に事務的な作業で現場をサポートする仕事です。各地で、同時にたくさん動いている全ての現場の裏には、必ず総務部の仕事があります。

POINT 2 人のために頑張る。 献身性の生きる仕事です。

幅広い現場や部署を横断する総務部は、仕事を通して様々な方とつながりを持つことができます。そして、俯瞰的に会社を見るからこそ、「会社の運営に貢献している」というやりがいを感じられるのも総務部の魅力です。

POINT 3 総務部が支えるのは 会社だけではありません。

ササキは、様々な視点から「地域貢献」をととても大切にしており、総務部は、その地域貢献活動を中心的に進めるポジション。自分の仕事で「地域のためになっている」ことを実感できる、やりがいのある仕事です。

POINT 4 学生の皆さん、 就活のことはなんでも総務部へ!

総務部は、社員・会社・地域のほか、これから入社される学生の皆さんのことも全力でサポートしています。就職活動や建設業について疑問に思うことがあれば何でも聞いてください。総務部の私たちが優しく丁寧に教えます!

\\ デスクワークはお任せを! /

\\ 先輩や仲間と話しやすい環境です! /

\\ 地域貢献活動の旗振り役! /

\\ 説明会に何うのも私たちがです! /



\\ 私が誇ります! /

総務部の先輩に聞いてみました!

Q. ササキに入社したきっかけは?

学校で求人を見ていた際、先生に勧めていただいたことがきっかけです。その後、企業訪問を通じて興味を持ち、入社することを決めました!

Q. 仕事を通して「楽しい!」と思う瞬間は?

仕事をしていく中で色々なことを知っていけるのが楽しいです! ササキは、土木工事や建築工事、地域貢献活動、少年野球大会など色々なことをしています!

総務部
寺井 遥

稚内高等学校卒業
2020年入社

センパイの、とある1日。

8:30	メール・スケジュールの確認
9:00	入力作業、台帳管理
11:00	工事関係書類作成、来客・電話応対
12:00	お昼休憩
13:00	帳簿作成、銀行・郵便局で手続き
15:00	消耗品管理、来客・電話応対
17:00	書類整理
17:30	帰宅

NUMBER

〈数字で知るササキ〉

70
周年

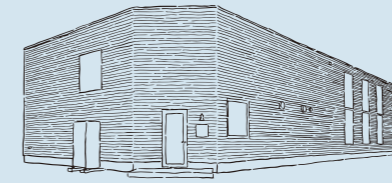
2023年でササキは創業70年!
地元密着の安定企業

7
拠点

グループ全体宗谷管内拠点数
※このほかに札幌支店もあります

28
億

ササキグループ売上高 ※2021年度
宗谷管内トップクラスの売上高を誇ります!



立派すぎる 社員寮

市内で噂になるほど、デザイン性の高い外観。天然木のフローリングが敷き詰められた贅沢な室内。社員のことを第一に考える姿勢を表現したら、「立派すぎる社員寮」が出来ました…!「あのオシャレな建物に住みたいのだけど、どうすればいいですか?」と問い合わせが来たこともあります。残念ながら社員しか住めないの、住みたい方はぜひご入社ください! (笑) [寮の詳細は次のページでご紹介しています]

安心の「転勤なし」

ササキは、グループ全体でいくつも拠点がありますが、どうかご安心を。転勤は一切ありません! その理由は、それぞれの拠点が近く、自宅から通える距離にあるから。転勤がないメリットは多く、結婚、出産、子育てなど、安心して将来の人生を設計することができます。地元の友達と離れずに済んだり、両親や親戚が近くにいればなおさら安心ですね! さらに、転勤がないからこそ夢のマイホームも実現可能! 実際、夢を実現して新築や中古住宅を購入している先輩がたくさんいます。中には、自社の建築部に依頼して、こだわりのマイホームを建てる社員も!

若手社員※高卒入社割合

83%

近年、高卒で働く社員が増加中! ※25歳以下の社員を対象

宗谷管内出身者割合

74%

地元出身の先輩がたくさん!
地元愛に溢れた職場です

外国人雇用人数

5人

地元出身者の多い職場ですが
旭川や札幌はもちろん
外国人の社員も活躍中! ※グループ全体

年間休日日数

約 118 日

※各部の平均 ※社員規定によります

ボーナス等支給実績

約 3.5 ヶ月分

夏、冬のボーナスの他に
ほぼ毎年決算手当を支給!

540
平均
年収
万円

※2021年実績 ※数値は概算

持ち家取得率

66%

マイホームは夢じゃありません! 仕事で得た知識も活きる?

若手社員定着率

約 7 割

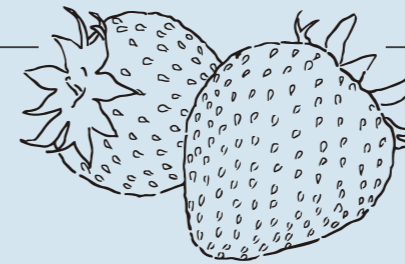
若手が働きやすい環境! そして、長く働ける環境

※若手社員定着率は過去3年度の数値です。※若手社員は25歳以下の社員です。

最高勤続年数

55 年

日本最北の いちご狩り



いちご狩りができる日本最北の施設「北のwaiwai農園」を運営し、寒冷地産のいちご「紅カムイ」を育てています。宗谷では希少ないちごを、地域の皆さんに安価で提供し、さらには社会貢献や雇用促進にもつなげたいの思いから事業がスタート。今では、地元の保育園や高齢者施設の方々に無料で利用していただいたり、地域のためになる施設に成長。シーズンの日曜日は家族連れでにぎわっています!

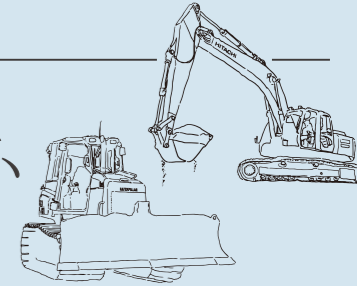
あの夏の試合の裏で

稚内の大沼球場で、毎年8月頃に開催される、稚内少年野球選手権大会「ササキグループトーナメント」。ササキは、野球少年たちが毎年この大会に参加できるよう、30年ほど前から大会に協力させていただいています。少年野球を経験したことがある方の中には、「その大会知ってる!」、「実は優勝したことがあります!」という方もきっといらっしゃるはず。実は、裏方として得点板の数字を張り替えたりしていたのはササキの社員だったんです。「地域の子どもの健全育成に協力したい」。これは、ササキの大きな目標の一つです。

強さの秘訣はマルチプレイ

ササキグループは、中心となる「株式会社ササキ」の他に、ダンプを運行する「協同運送」、生コンを扱う「hokubu」、ガソリンスタンドの「ササキ石油」、不動産を扱う「テクノストラクション」があり、ササキの強さは「グループ内で必要なものが何でも揃う」ことにあります。これを「内製化」と呼び、重要な経営戦略に位置付けています。さらに、グループ内にいる数々の職人、専門家の存在を通して、ササキは海岸工事、道路工事、建築工事など、幅広い工事を自分たちの力で手掛けることができるのです。このマルチプレイこそ、ササキの強さの秘訣です。

はたらくクルマ、 なんでも来い

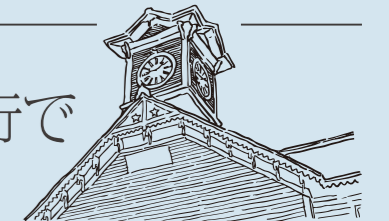


ササキグループには、「マルチプレイ」を実現させるため、ダンプカーやショベルカー、クレーン車、生コンのミキサー車のほか、小型船や特殊船舶など、それぞれの工事に合わせた多種多様な「はたらく乗りもの」がたくさんあります。さらに、車両更新も比較的早く、最新の車両を操縦できる機会に恵まれることもしばしば。重機が大好きな方にとって、まさに夢のような環境です!

いつまでも、宗谷と共に。

ササキは、1953年に猿払村で創業し、2023年で70周年を迎えます。日頃から大変お世話になっている地域の皆さまに恩返しをしたいとの考えから、ササキグループは地域貢献活動を積極的に行っております。最近では、創業の地・猿払村に寄付金を贈らせていただいたり、稚内高校と稚内大谷高校にICT機器（プリンターやパソコンなど）を寄付させていただきました。その他、地域の清掃活動などにも積極的に取り組んでいます。今後も、色々な形で地域と良好な関係を築き、この地域を支える一員、仲間として、この地域にあり続けたいと考えています。

人間ドック旅行で 札幌へ



体の精密検査をする人間ドック。通常13万円程度の費用がかかりますが、35歳以上になると、3年に1度を目安に全額会社負担で人間ドックの受診が可能! (配偶者も一部負担で受診可能) さらに、病院にもこだわり、札幌のクリニックをチョイス。もちろん旅費も全額負担! キレイな病院で最先端の検査を受診できます。幸せな日々を過ごすためには、健康な体が何より大切。社員のことを第一に考えるササキならではの取り組みです。

〈キーワードで知るササキ〉

KEYWORDS

立派すぎる社員寮

若手社員の意見を、 建築部が形に。

社員寮の新築にあたって、まず若手社員が意見を出すところから始めました。その意見に対して、一級建築士のベテラン社員からアドバイスをもらいながらコンセプトを決定。コンセプトは「健康的で食べ応えがあり、飽きの来ないご飯を朝昼晩。そして、安い家賃。」わがままなコンセプトですが、会社も快く承諾。弊社では、日ごろから若手社員に寄り添い、風通しの良い職場環境に努めています。最終的に、建築部(ササラポ)で新築。若手社員の意見を反映した、温もりのある素晴らしい社員寮が完成しました。



吹き抜けの天井で開放的な共用LDK。大きなテレビで仲間と盛り上がり、共用キッチンでたまには一緒に料理をしたり。完全個室のプライベート時間と仲間と一緒に過ごす時間、どちらも楽しめるのが寮生活の魅力。



一際目を引く外観。暖かい照明が、毎日優しく迎えてくれます。



鍵もインターフォンも付いた完全個室でプライバシーも完璧。



個室に入ればそこは完全なプライベート空間。

01 / 完全個室で
女性社員も安心です

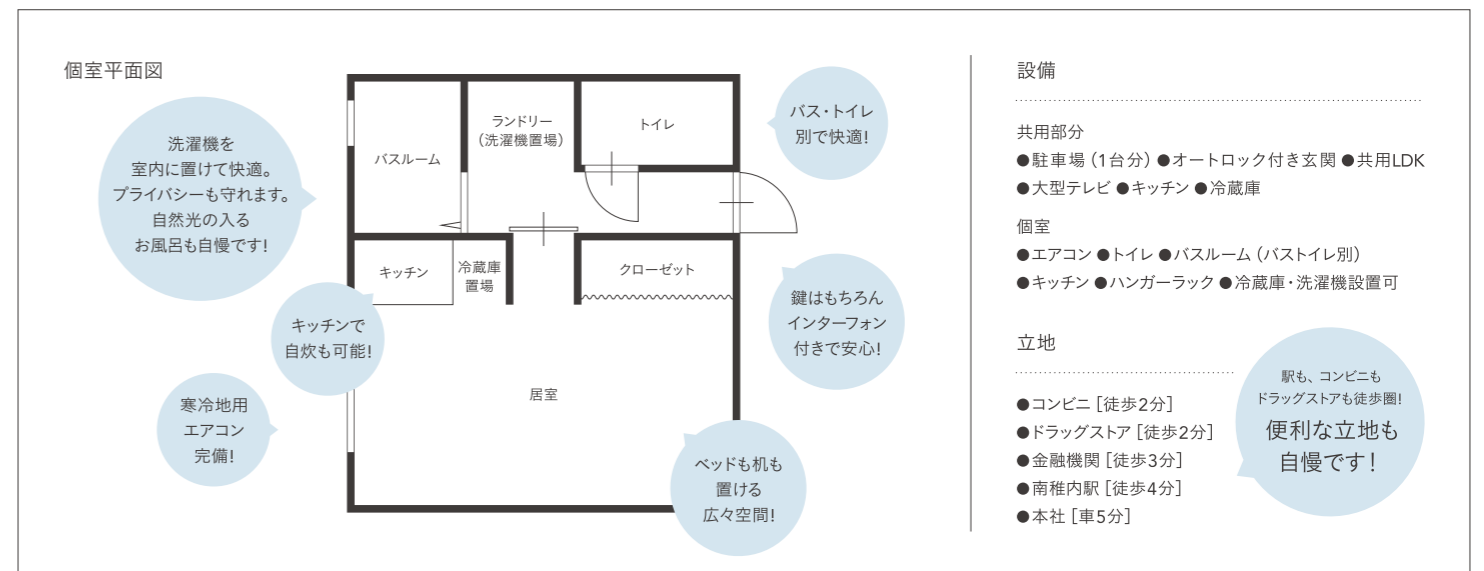
各個室にはバス・トイレ別で設置されており、洗濯機や冷蔵庫も設置可能。キッチンもあるため、全ての生活が個室で完結します。実際に女性社員も入寮しています。

02 / 平日は3食あり!
地産地消の健康食

平日は3食ご用意。昼食はお弁当としてお渡します。道産や地元の食材を使用したものがほとんどで、栄養バランスなど健康面に充分配慮して調理しています。

03 / 月々の家賃も
安く設定しています

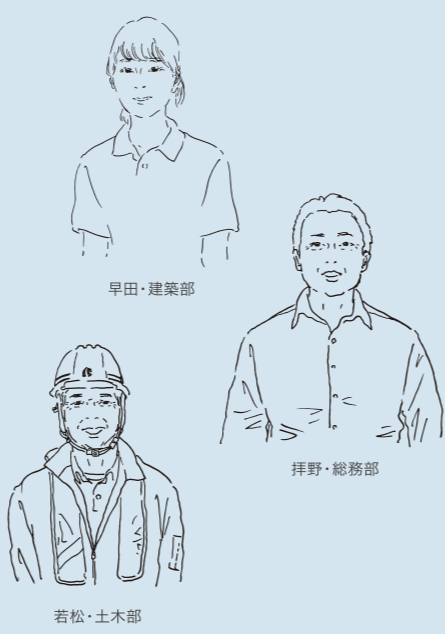
家賃は比較的安く設定しており、市外の方ももちろん、市内の方も初めての一人暮らしにぴったりです。詳しい内容は弊社までお問い合わせください。





ベテランから若手まで、
これがササキの「中の人」の声！

社員's VOICE



Q1 ササキに入社したきっかけは？

▶ 他の会社に比べ若い職員が多くこれから伸びる会社と感じ入社しました。[若松・土木部]

▶ 前年に先輩が入社していた安心感と、これからも成長する会社というイメージ。[三浦(輝)・土木部]

▶ 学校の先輩が毎年入社して活躍しているのを求人票・パンフレットで拝見したのと、自分がやりたかった港湾工事の仕事をしているがきっかけです。[武田(祐)・土木部]

▶ グループ会社の協同運送に入社していましたが、縁がありササキに移籍しました。[堀・車両部]

▶ 大型トラックや機械などが沢山あり、乗ってみたいなと思い入社しました。[本間・車両部]

▶ 自分は体を動かす仕事よりデスクワークをしたいと思っており事務職を希望していました。その時にちょうど募集がありましたので応募しました。[飛鳥・総務部]

▶ 学校の先生に勧めていただきました。[橋本・常務]

▶ 生まれ育った地元で働こうと思い面接で社長とお話しをさせてもらい、会社の雰囲気の良いを感じたことと、ササキで働けば自分自身の成長を実感できるのではないかと思い入社を決めました。[堀・土木部]

▶ 学生の時に土木工学を専攻していたため、建設業に興味があった。道路工事・港湾漁港工等、幅広い分野で事業を行っており未来を感じた。[石原・土木部]

▶ 土木関係に興味があったため。[三浦(円)・土木部]

▶ アルバイトとして現場で働いていた時に誘っていただきました。現場の雰囲気等とても良かったので、是非働かせていただきたいとお願いしました。[拝野・総務部]

Q2 仕事で「楽しい!」と思う瞬間は？

▶ 道路や漁港整備工事が完成して、それらを人々が利用しているのを見た時。[石原・土木部]

▶ 工事が完成して感謝された時。[三浦(輝)・土木部]

▶ ひとつの工事を終えた時の達成感。[武田(祐)・土木部]

▶ 現場が完成した時です。[中村・建築部]

▶ 竣工、引渡時。[加藤・建築部]

▶ 発注者からササキさんに仕事してもらって良かったと言ってもらえる時。[堀・土木部]

▶ 成果品をお渡しし、喜んでいただいた時! [咲間・建築部]

▶ 自分で測量をして物が出来上がっていく過程が楽しいです。[村上・土木部]

▶ インテリアの模型を作っている時。[早田・建築部]

▶ 出来なかったことが出来るようになった時。[三浦(円)・土木部]

▶ 最初の頃は分からなかった物の名前や仕事の段取りを覚えてきて、自分の意思で行動してうまくいったときは楽しいと感じます。[目時・車両部]

▶ 考え、工夫したことが上手くいった時。[橋本・常務]

▶ 気が利くな、よくやったなと褒められた時 [飛鳥・総務部]

▶ 責任ある仕事ができること。[若松・土木部]

▶ 仕事が遅れずに進んだ時。[伊藤・車両部]

Q3 会社の自慢できる場所は？

▶ 福利厚生充実→社員寮が素晴らしい・社員の健康管理体制(人間ドック)・作業着がかっこいい。[武田(祐)・土木部]

▶ 週休2日制。年2回の賞与と決算手当。3年ごとに人間ドックを受けに行かせてもらえること。[中村・建築部]

▶ きれいなオフィスと社員寮。[加藤・建築部]

▶ 活気があり、賑やかなこと。[橋本・常務]

▶ 業務上関わりの少ない部署の方や、専務、常務、部長の方々にも気軽に話しかけて頂けること。[早田・建築部]

▶ 若い従業員が多くて馴染みやすいこと。[本間・車両部]

▶ コミュニケーションを大事にしており、何かあれば職種・年令問わず気軽に相談が出来ること。[飛鳥・総務部]

▶ 運転手同士の仲が良く、現場間でコミュニケーションがとれること。[目時・車両部]

▶ 若い頃から責任のある仕事を任せてくれる環境を通して自分の成長を実感できること。経営者が「皆さんの生活が良くなるように」と考えていてくれて、福利厚生など待遇改善を図ってくれているところ。[堀・土木部]

▶ 自社で「一貫施工体制」で施工できること。そして、1年間通して仕事があること。[小谷・常務]

▶ 新しいことにどんどん挑戦していること。[佐藤・建築部]

▶ 新しい機械がいっぱいあること。[伊藤・車両部]

▶ 道路工事・港湾漁港工事等、多種多様な現場がこなせること。機動力・団結力があること。災害等緊急時に一致団結して乗り越える事ができること。[石原・土木部]

Q4 マイ・ベスト現場(自慢の現場)は？

▶ 浜猿弘漁港の岸壁工事。干潮時でなければ型枠を設置できないため、真冬の深夜でもみんなが集まって作業をしてくれました。[三浦(輝)・土木部]

▶ k-house [加藤・建築部]

▶ 初めて設計と施工を担当した車庫新築の現場です。失敗を重ねながら、なんとか完成しました。[佐藤・建築部]

▶ 鬼川の矢板抜き作業。時化の中で難儀をし、年末年始も作業を行わなければならない状況でしたが、どうにか作業を終えられました。[堀・車両部]

▶ 抜海漁港北防波堤工事。災害で取り壊しから始まり、200mの水中コンクリートを打った時。[伊藤・車両部]

▶ 海の現場で水中コンクリート200立米を朝早くから夜遅くまで打った時。沢山の人の協力で完成し、とてもやりがいがありました。[本間・車両部]

▶ 鬼志別川の現場。自分が入社して初めての現場で色々なことを教わりました。[目時・車両部]

▶ 浜鬼志別漁港。1年間で3本の工事を受注し、請負総金額4億円を超え、工程を常に監視し遅れの無いように必死になって終わらせました。竣工検査が終わった後の満足感は忘れられません。[橋本・常務]

▶ 鬼志別川改修工事。川の導流堤をつくる仕事で、工事スタートから連日の時化により砂浜がとられ、重機・クレーンの足場がなくなってしまった。みんなと知恵を絞り出し、時化に耐えられる仮設をつくり、重機・クレーンの足場をなんとか確保。それにより、工事期間内に完成することができました。[石原・土木部]

▶ 知来別改良工事 [三浦(円)・土木部]

Q5 宗谷の暮らしの一番の魅力は？

▶ 自然 [中村・建築部]

▶ 自然!! [寺井・総務部]

▶ 大自然 [伊藤・車両部]

▶ 圧倒的自然 [加藤・建築部]

▶ 自然が豊かか、静か。[橋本・常務]

▶ 自然が豊かで、空気が美味しい。[目時・車両部]

▶ 自然が豊かで、空気が美味しい。[三浦(円)・土木部]

▶ 海産物が非常に美味しい。[飛鳥・総務部]

▶ 海産物が豊富。[石原・土木部]

▶ 食べものがおいしい。特に塩ラーメン。[拝野・総務部]

▶ 夏が暑くないところ。[早田・建築部]

▶ 夏が涼しく、美味しいものが沢山ある。[本間・車両部]

▶ 近くに海や山があり年中楽しめる。[咲間・建築部]

▶ 四季がはっきりしている。釣りが好きな人、暑いのが苦手な人には特に魅力的かな。[武田(祐)・土木部]

▶ 四季折々の生活が楽しめること。[堀・車両部]

▶ 近くに海や山があり一年中楽しめる。[咲間・建築部]

▶ 宗谷海峡を挟んで東はオホーツク海、西は日本海に魅力ある名所や絶景スポットもあります。[三浦(輝)・土木部]

Q6 先輩からひとこと!

▶ 建設業はやりがいのある仕事。地図に載る仕事で、今ではネットで自分が手掛けた現場を見ることができ。目に見える仕事は達成感があります。[橋本・常務]

▶ 建設業に少しでも興味を持っていただけたら嬉しいです。ぜひ私たちと一緒に頑張りましょう! [寺井・総務部]

▶ この仕事は難しいですが、それ以上にやりがいや楽しさも味わえると思うので、もし興味があれば一緒に仕事をしてみませんか? [村上・土木部]

▶ 一緒に良い建築をつくりましょう! [佐藤・建築部]

▶ 最初は覚えることも多く、大変だと感じることもあるでしょう。しかし、積極的に挑戦するうちに仕事にやりがいを感じられるようになるはずですよ。[三浦(輝)・土木部]

▶ 入社するまで実家暮らしで働く事に不安でしたが、皆の優しさに支えられ、入社20年目に突入しました。弊社は、福利厚生が充実しており長く勤めるには最適な会社です。一緒に働きませんか。待ってまーす!! [武田(祐)・土木部]

▶ 七転び八起き!頑張って! [ダット・建築部]

▶ 技術職の女性社員が1人だけなので、一緒に女子トークしてくれる人、大歓迎です!! [早田・建築部]

▶ なんとなくから始まる一生の仕事もあるよ! [若松・土木部]

▶ 誰からも可愛がられる人になってほしいと思います。その為には会社内外問わず、態度や言葉遣い、気遣い、時にはユニークさも必要になるかと思ます。信頼関係を築くことにより、自分が困っている、悩んでいる時に相談しやすい環境を作ることが出来ますので自分の助けになります。他人(ひと)ごとの特徴をよく観察し、それに合ったコミュニケーションを取れるよう頑張ってください。[飛鳥・総務部]

株式会社ササキ

募集要項

求める人材

高校・専門学校・大学卒業見込みの方、全学部全学科、若干名。

勤務内容

職種 土木技術職、工事施工管理（土木部）
建築技術職、設計監理及び施工管理（建築部）
経理及び事務作業（総務部）
車両及び船舶の管理、重機等の操縦（車両部）

勤務時間 午前7:30～午後5:00（土木部、車両部）※休憩90分
午前8:00～午後5:30（建築部）※休憩90分
午前8:30～午後5:30（総務部）※休憩60分

勤務地 稚内事業所、猿払本店（土木部、車両部）
稚内本社（総務部）
稚内事業所（建築部）

初任給 <高卒> 220,000円（土木部、建築部施工）
180,000円（総務部）
185,000円（車両部）
<専卒> 230,000円（土木部、建築部施工）
210,000円（建築部設計）
190,000円（総務部）
<大卒> 250,000円（土木部、建築部施工）
230,000円（建築部設計）
200,000円（総務部）

昇給賞与 昇給年1回（6月）、賞与年2回（7月、12月）
※決算手当年1回（6月）を支給することもあります。

諸手当 現場管理手当（車両部を除く）
配車手当（車両部のみ）
家族手当、住宅手当、通勤手当

福利厚生 独身寮、各種社会保険完備、雇用保険完備、各種研修制度、資格取得支援制度、各種表彰制度（資格取得後など）、永年勤続表彰、社員会・旅行会有、退職金制度、人間ドック受診制度（別途オプション付ける場合は個人負担あり・配偶者も一部負担で受診可）

休暇 毎週土曜日曜、年次有給休暇、年末年始、夏季休暇、冠婚葬祭休暇、地域のお祭り休暇（稚内・猿払）、産前産後休暇、育児休暇、介護休暇、その他の休暇（人間ドック受診時、裁判員休暇制度等）

採用までの流れ

- 1 応募前職場見学（希望者のみ随時受付）
- 2 エントリー（履歴書の提出など）
- 3 面接・採用試験
- 4 内定のお知らせ（弊社→応募された方）
- 5 入社！

「百聞は一見にしかず...!」

ササキの職場を見に来ませんか？

学生の皆さまの職場見学を随時受け付けています！

「チラッと見てみたい!」という方も大歓迎！
少しでも興味を持ってもらえれば嬉しいです！

土木部、建築部、総務部、車両部のほか、
グループ会社も含め、ご要望に応じてご案内します！

就職という人生の大きな岐路で良い選択ができるよう
職場見学を通してじっくり検討してみてください。

入社前の不安を少しでも減らし、
安心して就職活動ができるよう応援しています！

気になることは何でも聞いてください！
総務部の優しい先輩がお教えします！

※詳細については、弊社までお問い合わせ願います。
※高校卒業予定の方は、進路ご担当の先生を通じてお問い合わせください。

Message from Our President

社長からのメッセージ



佐々木 正明

代表取締役

株式会社ササキは、1953年に創業し2023年に70周年を迎えます。

「全従業員の物心両面の幸福を追求すると同時に、地域の人々の暮らしを豊かにするために高品質の成果品を提供する」を企業理念に、自然豊かな北海道の社会資本整備と保全業務に携わり地域に暮らす人々の生活や経済活動を支える企業として常に技術の研鑽と生産性の向上を目指しております。

弊社は、創業以来、幾多の変遷を経て今日を迎えています。草創期には発祥の地、宗谷管内猿払村において、三菱鉱業株式会社系列北海道炭鉱拓殖(株)の下請け業者として採炭や選炭場からの運搬、貨車積み等を営んでおりましたが、当時の石炭産業は国の政策に左右される産業でありましたので、その危機感から事業の多角化を図るべく炭鉱業の傍ら建設業や通運事業に進出しています。

エネルギー政策転換の流れの中で石炭産業が斜陽化し、1962年に北海道宗谷支庁から治山工事を受注したのが公共事業参入の第一歩となりました。以来、農業土木工事、道路建設工事および維持・除雪業務、河川工事、水産土木工事、漁港・港湾工事そして、公共・民間建築工事へと伸展しております。

その歩みは、試練の連続でした。歴史を重ねたのは、多くの先人たちの知恵と努力、困難に立ち向かった精神力、そして、弊社を支えて頂いた地域の皆様のお力添えのお陰でございます。

これからも、地域に豊かさを提供する企業として、共に働く仲間が誇りを持って働ける職場環境を目指し、部門会議や社内外の研修会、社員旅行、レクリエーション等を行い職場環境の一層の充実を図ってまいります。

学生の皆さま、弊社に入社すれば、きっと「成長した自分」に出会えます。地域のため、人のため、仲間と共に頑張らしましょう。皆さまに入社していただけることを心よりお待ちしております。

会社概要

社名	株式会社ササキ
創業	昭和28年7月
法人設立	昭和37年1月
資本金	5,000万円
従業員数	75名
事業所	本社 〒097-0001 北海道稚内市末広5丁目1番22号 Tel. 0162-32-3211 Fax. 0162-32-3200 稚内事業所 〒097-0001 北海道稚内市末広5丁目1番9号 Tel. 0162-73-0560 Fax. 0162-34-2900 猿払本店 〒098-6234 北海道宗谷郡猿払村鬼志別北町22番地 Tel. 01635-2-3211 Fax. 01635-2-3214 札幌支店 〒060-0808 北海道札幌市北区北8条西3丁目 ラ・クラッセ札幌ステーションフロントII5F Tel. 011-737-5929 Fax. 011-737-5930

グループ会社



株式会社hokubu
〒098-6222北海道宗谷郡猿払村浜鬼志別993番地1
Tel. 01635-2-3226 Fax. 01635-2-3227



協同運送株式会社
〒098-6234 北海道宗谷郡猿払村鬼志別北町22番地
Tel. 01635-2-3216 Fax. 01635-2-3356



ササキ石油株式会社
〒098-6222 北海道宗谷郡猿払村浜鬼志別992番地11
Tel. 01635-2-3858 Fax. 01635-4-7858



株式会社テクノコンストラクション
〒097-0001 北海道稚内市末広5丁目1番22号
Tel. 0162-32-3211 Fax. 0162-32-3200

Printed in Japan

Copyright SASAKI INC.
All rights reserved

株式会社ササキ



Website
kk-ssk.co.jp



Instagram
[@sasaki_hokkaido](https://www.instagram.com/sasaki_hokkaido)



Facebook
🔍 株式会社ササキ

ササラボ (建築部)



Website
sasalabo.com



Instagram
[@sasalabo_wakkanai](https://www.instagram.com/sasalabo_wakkanai)



Facebook
🔍 ササラボ